

RYPADLONAKLADAČE

B100 D | B110 D | B115 D





Nová modelová řada D, komfort a produktivita

Nové rypadlonakladače řady D od společnosti New Holland představují obrovský krok vpřed v oblasti obsluhy a produktivity a zároveň zajišťují splnění emisní normy Stage V, a to bez kompromisů. Nová kabina s o 10 % větším prostorem, novými zadními bočními okny, výrazně vylepšeným prostorem pro nohy, hlavně při otáčení na sedadle z pozice při práci s nakladačem do pozice pro práci s podkopem a výrazně vylepšená úložná kapacita kabiny zaručuje lepší komfort obsluhy a vyšší produktivitu.

Ziskovost se zvyšuje také díky několika novým standardním úsporným funkcím motoru, jako je ECO režim, režim automatického snížení otáček motoru na volnoběh a automatické vypínání. Zlepšila se také obslužnost díky umístění všech servisních míst na jedné straně motoru. Nový motor F36 má zvýšený zdvihový objem 3,6 l a využívá bezúdržbový systém následné úpravy emisí pro splnění emisní normy Stage V, to vše při zachování stejně nízké spotřeby paliva a spotřeby močoviny jako u předchozí modelové řady.

Na mnoho prací ve svém podniku budete potřebovat univerzální nakladač, aby dokázal víc než jen přemísťovat sypký materiál. Typické další použití je urovnávání a zarovnávání země, schopnost uchopit těžké předměty jako kmeny a betonové sloupy, funkce traktoru s tahem a výkonem dostatečným pro zatlačení materiálů nebo předmětů na určité místo nebo jejich odstranění z cesty.

S lopatou 4 v 1 poskytne rypadlonakladač tento výjimečný výkon pouze s jedním nářadím. Když zvolíte lopatu 6 v 1, budete mít paletizační vidle ideální pro manipulaci s materiály uloženými na paletách a nebudete potřebovat další speciální stroj.

Podkop může být vybavený širokým spektrem lopat pro přizpůsobení požadavků na hloubení, čištění vodních toků a výkopových nebo jiných prací. Je možné nasadit vrtáky děr pro sloupy, hydraulická kladiva a jiné nářadí.

Dlouhý dosah standardní i teleskopické násady až do pozoruhodných 6965 mm umožňuje hloubit do dálky a hloubky srovnatelné s tradičními specializovanými rypadly. Přidejte k tomu novou vylepšenou kabinu, nové vyhřívané sedadlo a deset halogenových nebo volitelně LED pracovních světel s novými vnějšími bočními světly na střeše kabiny, díky kterým budete mít v noci dokonalý výhled. S výkonem rypadlonakladače New Holland neexistují žádné kompromisy.



Modely	Výkon motoru (k)	Zvedací síla nakladače Přímý/paralelogram (kg)	Max. dosah podkopu (mm)	Hydraulický průtok (l/min)
B100 D	98	3 450	6 965	156/165
B110 D	111	3 450	6 965	156/165
B115 D	111	3 380	6 965	165

Integrovaná všestrannost

Rypadlonakladače New Holland jsou vaší univerzální volbou pro nakládání, urovňování, zachycování, zvedání, hloubení, kopání, usazování, vrtání děr pro sloupy atd. atd. Od zemědělských po zahradnické podniky, od terénních úprav po drenážní a zavlažovací práce, všude jsou nutná všestranná a cenově výhodná zařízení. S rypadlonakladačem máte k dispozici nakladač i rýpadlo. Model B115 D s ovládáním všech kol podává i v náročných podmínkách velké výkony bez kompromisů souvisejících s mrštností a hbitostí stroje. Základní modely B100 D jsou cenově dostupné, mají však bohatou standardní výbavu, která vyhoví širokému spektru potřeb zákazníků. Nejnovější konstrukční řada D rypadlonakladačů, která je k dostání prostřednictvím vybraných prodejců zemědělských strojů, je investice, která nikdy nebude mít nedostatek práce.



Vynikající viditelnost do všech stran

10 x LED pracovní světla

Volitelně jeřábování s nosností až 1410 kg

Vyhřívané sedadlo

Nová prostorná kabina s 10% nárůstem objemu úložného prostoru

Snížená hladina hluku v kabině o 3 decibely na 74 dB(A)

Širší rám kabiny pro větší viditelnost a prostor pro nohy

Teleskopické rameno podkopy

Mechanické nebo pilotní ovládání podkopy

Automatický systém ochrany motoru

Nový čtyřválcový motor, F5 3.6L Stage V

ECO, automatický volnoběh a automatické vypínání, režimy motoru pro vyšší hospodárnost

Snadná údržba s přístupem k bodům denní údržby z jedné strany

Čelní nakladač s paralelogramem

Až 3,5 tuny nosnost

Pevný nebo hydraulicky ovládaný boční posuv podkopy

Tři režimy řízení ovládání kol u modelu B115 D

Standardně pohon všech kol

Nově klimatizovaná schránka v kabině

Mechanická Powershuttle nebo automatická PowerShift™ převodovka

Nové ovládací tlačítko F-N-R

Vítejte na palubě

Zcela nová špičková kabina modelové řady D vám poskytne více prostoru, více úložného prostoru, více prosklené plochy a více pohodlí, nemluvě o řadě nových funkcí. Kabina je nyní širší, takže můžete snáze otáčet sedadlo při přechodu z práce s čelním nakladačem na práci s podkopovým ramenem. Nová zadní boční okna umožňují lepší výhled a méně překáží a přepracovaný design pravé boční konzoly zlepšuje ergonomii a rozložení ovládacích prvků bez ohledu na to, jestli pracujete s čelním nakladačem nebo podkopovým ramenem. Kapacita úložného prostoru byla výrazně zvýšena přidáním dvou uzamykatelných přihrádek, dvou držáků na lahve, čtyř otevřených přihrádek a chladicího boxu. Pohodlí obsluhy se zvýšilo díky dvěma USB portům pro nabíjení zařízení, rádiu Bluetooth a držáku mobilního telefonu, hladina hluku v kabině byla snížena o 3 dB(A). Součástí standardní výbavy je podlahová krytina s vysokou přilnavostí, která zabraňuje uklouznutí obsluhy při vstupu se zablácenou obuví. A výkonný balíček s deseti halogenovými nebo volitelně LED světly, která díky ideálnímu rozmístění poskytují osvětlení pracovní plochy v okruhu 360 stupňů. Součástí výbavy jsou velké výsuvné sluneční clony, držáky nápojů, odkládací schránka a luxusní vyhřívané vzduchem odpružené sedadlo. Výfukové potrubí motoru je umístěno ergonomicky na pravé straně kabiny, tak aby nerušilo výhled strojníka při práci s nakladačem.



- Nepřeberné množství odkládacích prostor
- Volitelně tachometr na konzole volantu



- Prostorná kabina umožňuje snadné přemístění sedadla z čelní pozice do pozice pro ovládání podkopu
- Na výběr je základní mechanické nebo luxusní vzduchem odpružené vyhřívané sedadlo
- Nízká hladina hluku v kabině 74 dB(A)
- Dobrý výhled je klíčová konstrukční priorita, řada D těží z mimořádně úzkých sloupků kabiny vpředu i vzadu



- Výfuk namontovaný tak, aby byla zajištěna perfektní viditelnost na nakladač
- Na boku namontované hlavní ovladače umožňující jejich ovládání jak z polohy nakladače tak z polohy ovládání podkopu
- Přehledná boční konzole se všemi nezbytnými tlačítky
- Snadné čtení údajů na palubní desce se sedadlem otočeným dopředu i dozadu
- Volitelně systém imobilizéru chránící před krádeží a neoprávněným použitím



- Jedna multifunkční proporcionální ovládací páka pro komfortní ovládání nakladače
- Pákou se aktivuje také otevření lopaty 4 v 1 nebo 6 v 1, uzávěrka diferenciálu a vypnutí spojky převodovky
- Páka je vybavena novým přepínačem F-N-R pro snadnou změnu směru
- Výkonné topení a větrání se sériově dodávanou klimatizací zajišťuje komfort řidiče po celý den
- Přemístěné spínače ventilace jsou snadno přístupné bez ohledu na polohu pracovní pozice
- Stroje s klimatizací jsou nově vybaveny boxem na nápoj nebo svačinu
- Až 10 vysoce výkonných LED pracovních světel



- Všemi směry nastavitelné věže joysticků pro volbu nejkomfortnější polohy
- Nová zadní boční okna a štíhlé sloupky kabiny umožňují lepší viditelnost při používání rypadla
- Lehce a snadno otevíratelné zadní okno
- 2 nové porty USB
- Bluetooth rádio a držák telefonu

PowerShift™ nebo Powershuttle, vy rozhodujete

Společnost New Holland nabízí své rypadlonakladače s přepínatelným pohonem dvou nebo čtyř kol, mechanickou převodovkou Powershuttle pro jízdu vpřed/vzad nebo automatickou převodovkou PowerShift™. Všechny modely s automatickou převodovkou PowerShift™ jsou nyní vybaveny praktickým přepínačem F-N-R na přední straně multifunkční páky nakladače. Model B115 D s řízením všech kol má stejně velká přední a zadní kola s možností volby ovládní předních, všech kol a krabího řízení.

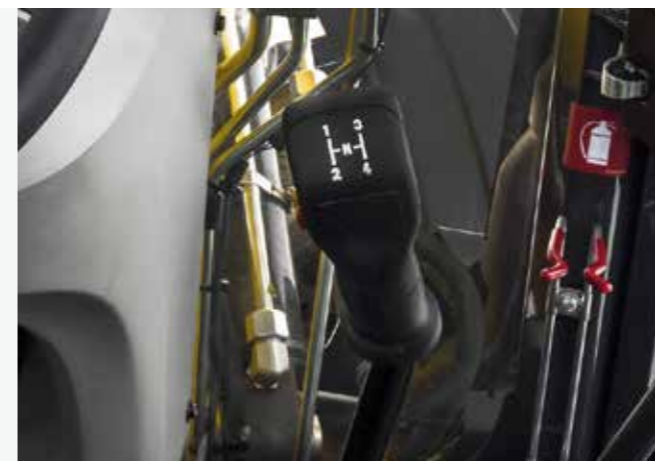


Správná přední náprava pro práci

- Přední náprava Heavy Duty na modelech B100 D a B110 D má otevřený diferenciál
- Za všech podmínek lze zachovat malý poloměr otáčení

Správná zadní náprava pro práci

- Zadní náprava na všech modelech s dvukolovým řízením je vybavena zadním diferenciálem s možností úplného uzamčení pomocí tlačítka na joysticku nakladače



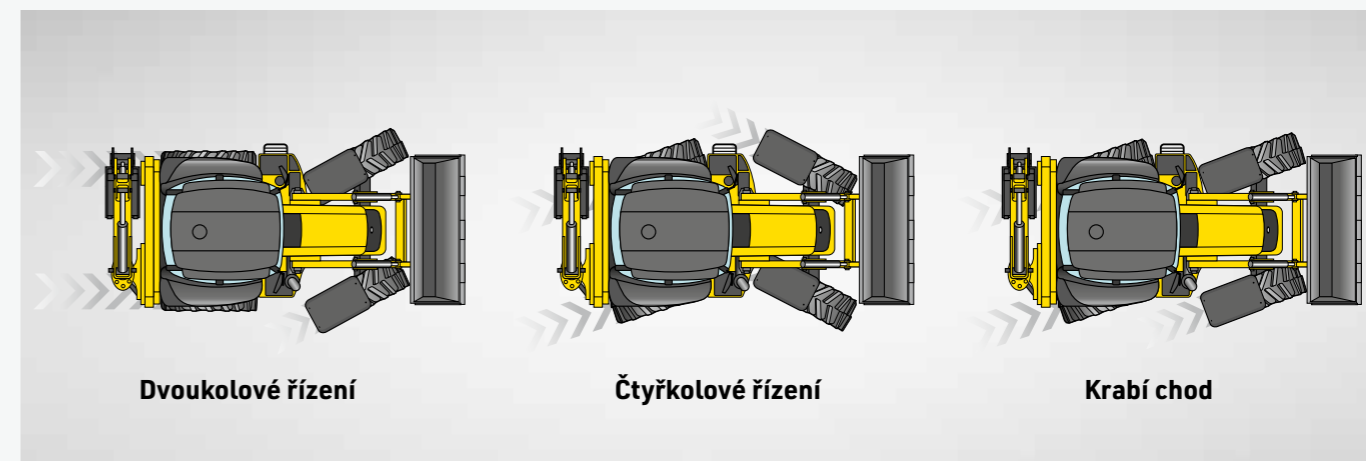
Mechanická čtyřstupňová Powershuttle

- Na podlaze namontovaná řadicí páka s elektrohydraulickou reverzací ovládanou ze sloupku řízení
- Čtyři rychlostní stupně s vypínacím tlačítkem spojky převodovky zabudovaným v řadicí páce
- Dostupná, spolehlivá a snadno ovladatelná
- Ideální volba, když předpokládáte častější používání podkopy než čelního nakladače



Automatická čtyřstupňová Powershift™

- Páka namontovaná na sloupku řízení pro reverzaci a volbu rychlostí
- Plně modulované řazení s odpovídající rychlostí vpřed a vzad F-N-R přepínač na multifunkční páce nakladače
- Snadné ovládání odpovídající malým požadavkům na údržbu
- Ideálně zvolená převodovka pro častou práci s čelním nakladačem
- Joystick nakladače s vypínacím tlačítkem spojky převodovky pro nasměrování veškerého výkonu k hydraulice v případě potřeby
- Volitelný pohon zadní nebo přední nápravy



B115 D s čtyřkolovým řízením

Modely New Holland B115 D mohou být provozovány v jednom ze tří režimů řízení:

- Tradiční řízení předních kol je ideální pro normální nakládací a přepravní aplikace
- Řízení všech čtyř kol poskytuje vynikající manévrovatelnost bez vlivu na stabilitu
- Krabí chod je ideální pro práci v blízkosti výkopů nebo překážek a může být užitečný při práci v náročném terénu pro omezení přejezdů
- Model B115 D s řízením všemi koly poskytuje vynikající tah se samosvorným diferenciálem v přední i zadní nápravě. Za nepříznivých podmínek je výkon automaticky přesměrován na všechna kola bez nutnosti jakéhokoli zásahu řidiče
- Režim řízení všech kol nabízí poloměr otáčení 5,5 m oproti 8,9 m v režimu řízení předních kol
- Samostatitelná kotoučová brzda v olejové lázni má spolehlivou konstrukci. Brzdy jsou namontované v redukčních hlavách a je tak snadná jejich údržba bez nutnosti demontáže nápravy

Čísla vám řeknou všechno

S rypadlonakladačem New Holland neexistují kompromisy ve výkonu. V závislosti na modelu může být čelní nakladač vybaven přední lopatou o objemu 1,0 m³ nebo 1,15 m³ a zvedat břemena o hmotnosti od 3380 kg do 3553 kg do výšky až 3500 mm. Standardní podkop má rypnou hloubku až 4665 mm, s teleskopickou násadou až 5880 mm. Trhací síla lopaty činí až 5971 daN, násady 3225 daN nebo 2390 daN ve vysunuté poloze. S rypadlonakladačem New Holland neexistují absolutně žádné kompromisy ve výkonu.

Modely	B110 D B110 D TC	B115 D TC
Specifikace nakladače	Tool Carrier-nosič nářadí	Tool Carrier-nosič nářadí
Zvedací síla nakladače (kg)	3 450	3 380
Výška závěsného čepu (mm)	3 461	3 478
Modely	B100 D B110 D B115 D	
Specifikace podkopového ramene	dlouhé	vysunuté
Rypná hloubka (vysunuto) (mm)	4 665	5 880
Trhací síla lopaty (vysunuto) (kN)	5 970	5 970
Maximální dosah (mm)	5 830	6 965

Vlastnosti nakladače s výložníkem TC:

- Mechanické souběžné zvedání a spouštění
- Větší dosah než s přímým ramenem
- Ideální pro nakládání a práci s paletami

Běžné standardní vybavení nakladače

- Odpružení nakladače „Auto Glide“ automaticky se aktivuje nad/pod 3 přednastavenými rychlostmi
 - aktivuje / deaktivuje se automaticky při rychlostech nad 9,2 km/h / pod 7,6 km/h
 - zlepšuje držení materiálu na nerovném terénu
 - umožňuje rychlejší časy nakládacích cyklů
 - vyšší jízdní rychlosti pro kratší přejezdy
- Návrat do režimu hloubení a plovoucího režimu
- Zvolte si svůj standard, lopaty 4 v 1 nebo 6 v 1
- Všechny lopaty mají našroubované zuby pro snadnou výměnu

Nakládací lopaty

- Univerzální lopata 4 v 1 je vhodná pro shrnování a urovnávání, manipulaci se sypkými materiály a jako drapák
- Konstrukce lopaty 6 v 1 přidává nastavitelné paletizační vidle pro práci s paletami, zvedání otevřených nákladů a práci s úvazy



Podkop

Ke standardní výbavě patří:

- Zakřivená konstrukce ramene pro snadnější nakládání přes bočnice přívěsů a překážky
- Čepy s dlouhou životností s mazacími místy dosažitelnými ze země
- Široké stabilizační desky se stavitelnými patkami
- Velká trhací síla lopaty a násady pro zajištění optimálního výkonu

K hlavním volitelným položkám podkopu patří:

- Pevné nebo výsuvné rameno násady
 - pevná násada nabízí rypnou hloubku 4665 mm
 - teleskopická násada zvětšuje rypnou hloubku na 5880 mm
- Pevné středové umístění nebo na přání hydraulický boční posuv
- Možnost upnutí lopaty na čepy nebo rychloupínačem
- K dispozici souprava pro jeřábování s EU certifikací umožňující manipulaci se zavěšenými předměty

Pákové ovládání

- Tradiční pákové ovladače podkopu zajišťují dobrou odezvu a reakci hydrauliky

Joystickové ovládání

- Zcela proporcionálně ovládané joysticky podkopu jsou plně nastavitelné
- Lze zvolit možnosti ovládání ISO nebo SAE novými kolébkovými spínači joysticku pro ovládání výsuvu teleskopického výložníku

Hydraulický boční posuv

- Hydraulický boční posuv umožňuje přesné polohování podkopového ramene a umožňuje obsluhu optimalizovat výhled z lžice při hloubení výkopu nebo práci podél překážky.
- Hydraulický boční posuv v kombinaci s gumovými stabilizátory jsou ideálním řešením pro snížení poškození půdy.

Hydraulika pro splnění každé potřeby

Pro přesné splnění svých potřeb si koncový uživatel rypadlonakladačů New Holland může zvolit konstrukci čerpadla. Navíc je k dispozici přídavný hydraulický okruh pro ovládání nářadí, jako jsou hydraulické kladivo nebo hydraulicky naklápěná svahovací lopata. Nabízíme dvě konstrukční provedení čerpadla:

Dvojitě zubové čerpadlo

- Jednoduché
- Konstantní průtok
- Rychlé zahřátí
- Jednoduchý servis a údržba
- Pro všeobecné použití. Vhodné pro aplikace s omezenými pojedy
- Maximální průtok 156 l/min při 2200 ot/min
- Maximální provozní tlak 205 bar

Čerpadlo s variabilním průtokem

- Je aktivní jen tehdy, když existuje potřeba oleje
- Průtok přímo úměrný potřebě
- Snižuje spotřebu pohonných hmot
- Snižovaná teplota oleje díky průtoku podle potřeby
- Ideální pro intenzivní práci s podkopem a častých pojedy
- Variabilní průtok od 6 do 165 l/min
- Maximální provozní tlak 205 bar



- Čerpadlo s variabilním průtokem poskytuje průtok jen při jeho potřebě a šetří tak pohonné hmoty při jízdě a v aplikacích jako shrnování a urovnávání

- Na přání dodávaný přídavný hydraulický okruh poskytuje průtok 0-135 l/min
- Ideálně vhodný pro práci s půdními vrtáky, velkými drapáky a hydraulickými drtiči



Výkonný a hospodárny

Nový čtyřválcový motor FPT Industrial F5 o objemu 3,6 litru pro rypadlonakladače s výkonem 98, resp. 111 koní v závislosti na modelu. Stejná jednotka, která se osvědčila v traktorech New Holland T5. Motory splňují přísnou emisní normu Stage V a jsou vybaveny moderním systémem řízení škrticí klapky. Tento systém umožňuje řidiči nastavit odezvu motoru v závislosti na manipulaci s akcelerátorem od pomalé až po rychlou. Nové rypadlonakladače řady D jsou také vybaveny třemi novými režimy úspory paliva, které zvyšují hospodárnost, šetří palivo a snižují opotřebení stroje.

Motor od FPT Industrial

V problematice technologie emisní normy StageV není společnost New Holland odkázána sama na sebe, může se opřít o zkušenosti svých specialistů na vývoj motorů, společnosti FPT Industrial.

Průkopníci: Technologie Common Rail vyvinutá v 80. letech 20. století společností FPT Industrial v centru výzkumu a vývoje ve švýcarském Arbonu byla zavedena do sériové výroby v roce 1997 v modelu Alfa Romeo 156. A Fiat ji také jako první zavedl do zemědělských strojů na traktoru TS-A. Průkopnická práce. Vždy.

Čistší: Již šestý rok po sobě je CNH Industrial na vrcholu světových a evropských Dow Jones indexů udržitelnosti v sektoru průmyslového inženýrství. Čistší. Všude.

Osvědčený: FPT Industrial razí cestu technologii SCR od roku 1995 a v průběhu posledních osmi roků vyrobila již více než 1.000.000 SCR motorů pro agrární průmysl a nákladní dopravu. Spolehlivost. Potvrzená.



- Volba výkonu 98 k a 111 k
- Nový, na boku namontovaný výfuk pro zajištění lepšího výhledu
- Ochrana proti vypnutí motoru v případě nízkého tlaku oleje a vysoké teploty chladicí kapaliny nebo převodového oleje
- Objem palivové nádrže 131 litrů a nádrže na AdBlue 13 litrů
- Navýběrtří možnosti nastavení škrticí klapky, jemné, normální a rychlé. Řidiči si může vybrat nastavení akcelerátoru, které nejlépe vyhovuje jeho potřebám

FPT
POWERTRAIN TECHNOLOGIES

ECOBlue

Compact HI-eSCR2

Kompaktní HI-eSCR 2 systém dodatečné úpravy výfukových plynů

FPT Industrial, sesterská společnost firmy New Holland vyvinula motory F5 splňující tvrdé emisní normy STAGE V. Díky spojení osvědčené selektivní katalytické redukce s recirkulací výfukových plynů může být motor F5 provozován po dlouhou dobu při nízkých zatíženích bez nutnosti regenerace a ucpání filtru pevných částic.

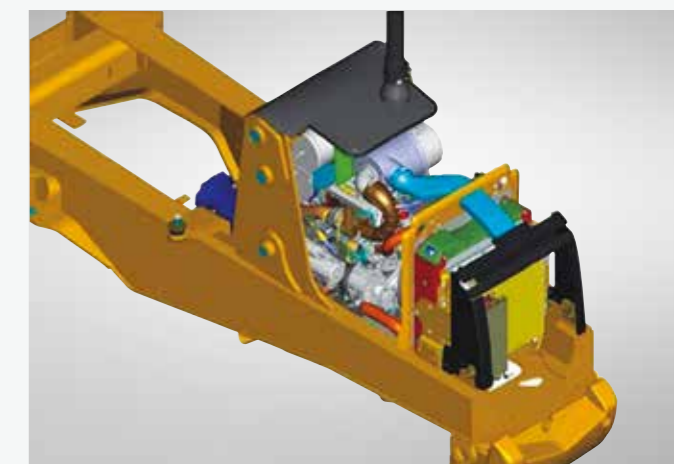


FPT
POWERTRAIN TECHNOLOGIES



3 nové funkce pro úsporu paliva

- **Režim ECO:** automaticky reguluje otáčky motoru a hydraulický tlak v závislosti na potřebě, což umožňuje až 10% úsporu paliva
- **Automatický volnoběh:** lze nastavit, aby se aktivoval po 5 až 60 s
- **Automatické vypnutí:** lze nastavit tak, aby se aktivovalo po uplynutí až 60 min. nečinnosti



Podvozek

Podvozek všech modelů rypadlonakladače je tvořen celistvým rámem, jenž díky své výjimečné pevnosti a robustnímu provedení pohlcuje veškerá pnutí a nedochází tak k zatěžování motoru nebo převodovky.

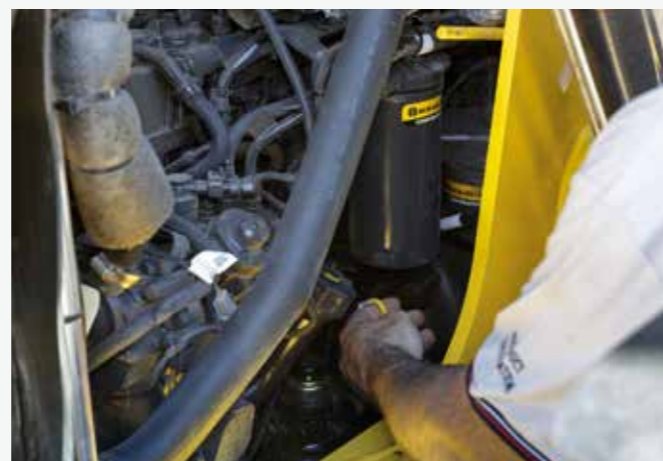
- V celé délce roboticky svařovaný rám podvozku
- Žádné přenášení pnutí na motor nebo převodovku
- Ocelí vyztužená namáhaná místa
- Litinová kluzná styčná plocha podkopy
- Otevřená konstrukce pro usnadnění údržby

Šetří čas a peníze

Klíčem k výkonu a dlouhé životnosti zařízení je běžná péče. New Holland zkonstruoval rypadlonakladač tak, aby běžné kontroly vyžadovaly jen minimální čas. Servisní intervaly jsou pevně nastaveny na 500 a 1000 motohodin, klíčový je snadný přístup ke všem hlavním komponentům, motoru, převodovce, hydraulice, filtrům paliva. Rozsáhlá síť prodejců New Holland je stále k dispozici pro zajištění plné podpory.



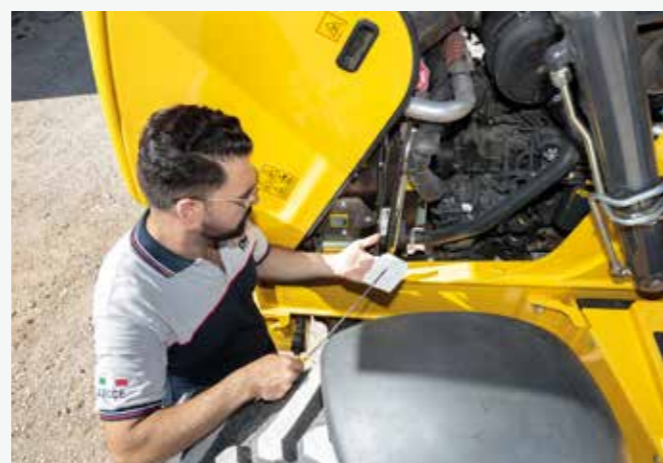
- Jednodílná kapota pro přístup k celému motoru



- Navzájem seskupené všechny hlavní body denní kontroly



- Snadný přístup k odpojovači baterie a svorkám pro pomocné externí startování



- Ke všem hlavním mazacím místům na nakladači i podkopu je přístup ze země
- Možnost provádění hlavních položek servisních prací ze země činí práci snadnější, rychlejší a bezpečnější
- Bezúdržbové kotoučové brzdy jsou součástí sériové výbavy
- Bezúdržbový systém následné úpravy výfukových plynů
- Nízké provozní náklady a žádné prostoje
- Systém nevyžaduje mechanické čištění DPF filtru

Staráme se o vaše podnikání



Afinance
services

Finanční služby

Ve spolupráci se specialisty z oddělení Afinance zajišťujeme kompletní finanční péči pro dodávanou techniku od návrhu optimálního financování přes vyřízení strojního pojištění až po pomoc se získáním dotace na váš stroj. S námi necháte starost o finance v rukou odborníků a můžete se tak naplno věnovat svému podnikání.

Aparts
services

Zajištění náhradních dílů

Důležitým faktorem pro správné fungování vašeho stroje jsou originální náhradní díly. V případě poruchy, nebo dokonce odstávky stroje, je včasná dodání náhradních dílů klíčovým faktorem. Naše logistické centrum a centrální sklad je umístěn v Hustopečích a zajišťuje náhradní díly pro zemědělskou techniku a stavební techniku.

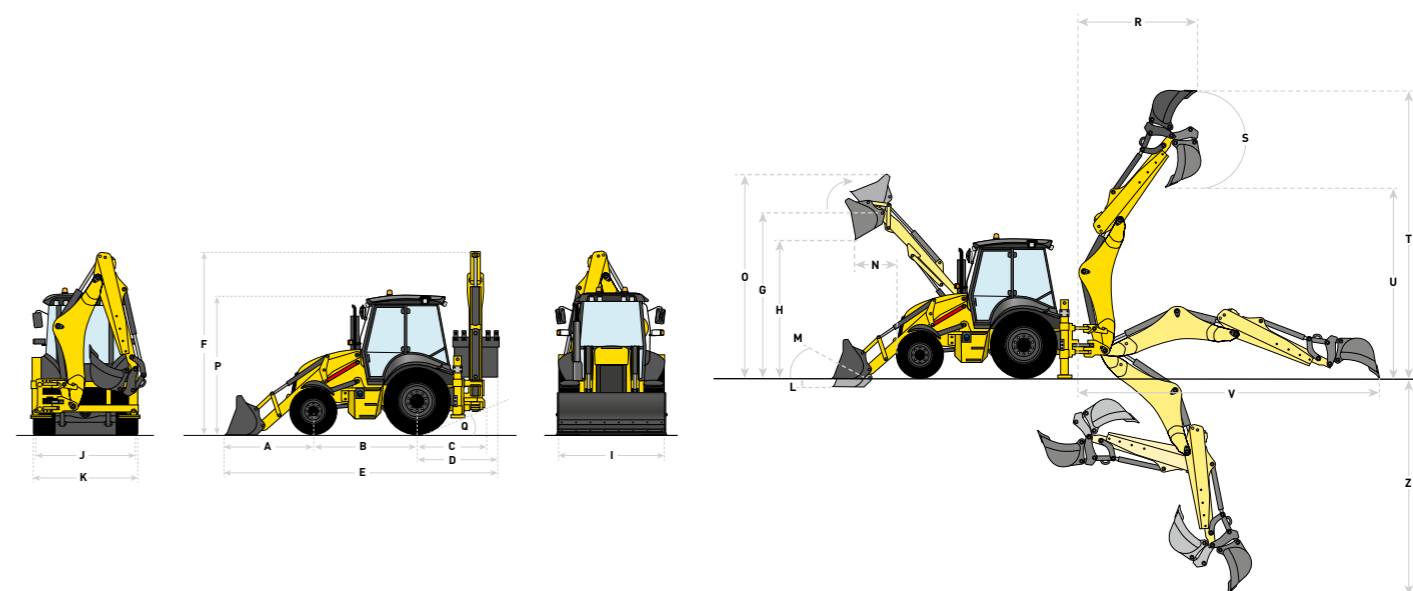
Atech
services

Technická podpora

Oddělení technické podpory Atech se skládá z 25 úzce specializovaných techniků, kteří zajišťují kompletní technické poradenství a školení pro servisní střediska. Školení probíhá na jednotlivé modelové řady strojů, nové trendy v opravárenství a novinky na trhu. Novou službou je Customer Care – školení obsluh strojů přímo v provozu napříč jednotlivými značkami a modely.

Modely		B100 D	B110 D	B115 D
Motor New Holland*		FPT Industrial F5	FPT Industrial F5	FPT Industrial F5
Počet válců		4/4	4/4	4/4
Zdvihový objem	(cm ³)	3 600	3 600	3 600
Sání		s turbodmychadlem	s turbodmychadlem	s turbodmychadlem
Vstříkávání		Common Rail	Common Rail	Common Rail
Systém ECOBlue™ Compact HI-eSCR (selektivní katalytická redukce)		●	●	●
Splnění emisní normy motorů, Tier / stupeň		Stage V	Stage V	Stage V
Jmenovitý výkon motoru ISO TR14396 - ECE R120	(kW/k)	72/98	82/111	82/111
Jmenovité otáčky motoru	(ot/min)	2 200	2 200	2 200
Maximální výkon motoru ISO TR14396 - ECE R120	(kW/k)	84/114	89/121	89/121
Max. krouticí moment ISO TR14396 při 1400 ot/min	(Nm)	453	460	460
Objem palivové nádrže	(l)	131	131	131
Elektrický systém				
Alternátor 12 voltů	(A)	120	120	120
Kapacita baterie	(CCA/Ah)	1x baterie s kapacitou: 95 Ah, 900 A nebo dvě: 60 Ah, 600 A (každá)		
Převodovka				
Převodovka Powershuttle (40 km/h)		●	●	-
Typ	(F × R)	4 × 4 mechanická	4 × 4 mechanická	-
Maximální rychlost dopředu/dozadu	(km/h)	39/47	39/47	-
Převodovka Powershift™ (40 km/h)		○	○	●
Typ	(F × R)	4 × 3 automatická	4 × 3 automatická	4 × 3 automatická
Maximální rychlost dopředu/dozadu	(km/h)	40/26	40/26	42/29
Nápravy				
Typ přední nápravy		otevřený diferenciál	otevřený diferenciál	otevřený/samosvorný
Výkyv přední nápravy s převodovkou Powershuttle	(°)	+/- 8	+/- 8	-
Výkyv přední nápravy s převodovkou PowerShift	(°)	+/- 11	+/- 11	+/- 11
Zadní náprava	(mm)	100% uzamykatelná	100% uzamykatelná	otevřený/samosvorný
Poloměr otáčení – 2kolový režim řízení, 4 WD zapnuto, bez brzd				
Vnější strana pneumatiky (2WS / 4WS)	(mm)	4 800/-	4 800/-	8180 / 4810
Okraj lopaty (2WS / 4WS)	(mm)	6 100/-	6 100/-	8880 / 5520
Hydraulický systém				
Typ čerpadla s převodovkou Powershuttle		dvojitě zubové s uzavřeným středem		
Průtok při 2200 ot/min s převodovkou Powershuttle	(l/min)	156	156	156
Maximální pracovní tlak s převodovkou Powershuttle	(l/min)	205	205	205
Typ čerpadla s převodovkou PowerShift		Pístové čerpadlo s variabilním průtokem		
Průtok při 2200 ot/min s převodovkou PowerShift	(l/min)	6 až 165	6 až 165	6 až 165
Maximální pracovní tlak s převodovkou PowerShift	(bar)	205	205	205
Brzdy				
Typ	(kg)	brzda s posilovačem	brzda s posilovačem	brzda s posilovačem
Třecí plocha	(cm ²)	4 × 309	4 × 309	6 × 182
Kabina				
Kabina s FOPS		●	●	●
Pracovní světla: 10 halogenových / 10 LED		●/○	●/○	●/○
Mechanické sedadlo Comfort		●	●	●
Vzduchem odpružené sedadlo Deluxe		○	○	○
Klimatizace		○	○	○
Hladina hluku – uvnitř / venku	[dB(A)]	74/101	74/102	74/102
Hladiny vibrací – horní končetiny / břicho	(m/s ²)	2,5/0,5	2,5/0,5	2,5/0,5
Pneumatiky				
Průměr předních pneumatik	(palce)	18 nebo 20	18 nebo 20	28
Průměr zadních pneumatik	(palce)	28 nebo 30	28 nebo 30	28
Provozní hmotnost				
S čelním nakladačem Tool Carrier a čelní nakládací lopatou 6 v 1	(kg)	9 360	9 360	9 360

● Standard ○ Na přání – Není k dispozici * Vyvinuto společností FPT Industrial



Rozměry

		B100 D – B110 D TC	B115 D TC
Kinematika čelního nakladače		Tool Carrier	Tool Carrier
A - Vodorovná vzdálenost od přední nápravy	(mm)	2 015	2 052
B - Rozvor náprav	(mm)	2 183	2 201
C - Vodorovná vzdálenost otočného čepu od zadní nápravy	(mm)	1 325	1 120
D - Maximální vodorovná vzdálenost od zadní nápravy	(mm)	1 672	1 651
E - Celková délka	(mm)	5 870	5 904
F - Výška vrcholu výložníku	(mm)	3 900	4 013
Q - Zadní nájezdový úhel	(°)	23	27
P - Výška kabiny	(mm)	2 859	2 964
I - Šířka lopaty nakladače	(mm)	2 250 - 2 400	2 400
J - Celková šířka	(mm)	2 445	2 452

Technické údaje nakladače

		B100 D - B110 D TC	B115 D TC
Kinematika čelního nakladače		Tool Carrier	Tool Carrier
Velikost čelní nakládací lopaty	(m ²)	1,0 / 1,15	1,15
Maximální vylamovací síla nakladače	(kN)	3 565	3 554
Maximální vylamovací síla lopaty	(kN)	6 545	5 410
Nosnost lopaty v maximální výšce	(kg)	3 450	3 380
Nosnost lopaty v úrovni země	(kg)	4 830	4 770
L - Rypná hloubka	(mm)	139	127
M - Úhel zaklopení lopaty na zemi	(°)	45	45
N - Dosah v plné výšce	(mm)	771	587
O - Maximální provozní výška	(mm)	4 460	4 500
G - Výška závěsného čepu	(mm)	3 461	3 478
H - Maximální vysypná výška s lopatou pod úhlem 45°	(mm)	2 665	2 619

Specifikace podkopového ramene

		B100 D		B110 D		B115 D	
Typ podkopového ramene		zasunutý	vysunutý	zasunutý	vysunutý	zasunutý	vysunutý
Trhací síla lopaty	(kN)	5 970	5 970	5 970	5 970	5 970	5 970
Trhací síla násady	(kN)	3 760	2 573	3 760	2 573	3 760	2 573
R - Rypný dosah v max. výšce	(mm)	2 795	3 796	2 795	3 796	2 795	3 796
S - Úhel natožení lopaty	(°)	180	180	180	180	180	180
T - Rypná výška	(mm)	5 615	6 350	5 615	6 350	5 615	6 350
U - Vykápěcí výška	(mm)	3 765	4 500	3 765	4 500	3 765	4 500
V - Rypný dosah v úrovni země	(mm)	5 830	6 965	5 830	6 965	5 830	6 965
Z - Rypná hloubka	(mm)	4 665	5 880	4 665	5 880	4 665	5 880

AGROTEC & AUTORIZOVANÍ PRODEJCI Group

AGROTEC a. s. je importérem strojů značky New Holland do České republiky. Stroje do jednotlivých regionů dodáváme prostřednictvím nezávislých autorizovaných prodejních středisek nebo vlastních obchodních zástupců. Vždy se jedná o prověřené a proškolené dlouhodobé partnery, kteří se vzorně starají o své zákazníky, o VÁS. Navíc úroveň vybavení a organizace práce je každoročně hodnocena nezávislým auditorem výrobce v rámci programu TOP PARTNER.

AGROTEC a. s. společně s jednotlivými výrobci poskytuje autorizovaným prodejním střediskům plnou podporu ve formě servisních a obchodních školení, logistickou podporu dodávek náhradních dílů a nezbytný technický servis.

U společnosti AGROTEC a. s. a autorizovaných prodejních středisek na vás čeká komplexní systém předprodejních, záručních i pozáručních služeb tak, abyste mohli podnikat V POHODĚ.



AGROTEC a. s., Brněnská 74, Hustopeče
☎ 519 402 191, ✉ info@agrotec.cz
www.eagrotec.cz/kontakt

Kontakty na regionální prodejce:
☎ **+420 800 641 111**



www.eagrotec.cz



AGRIMA Žatec s. r. o.
Žatec, ☎ 602 303 304
www.agrima.cz



zemědělská a stavební technika
AGROTEC a. s.
Hustopeče, ☎ 606 711 242
www.eagrotec.cz/prodej



AGROTECHNIC MORAVIA a. s.
Olomouc, ☎ 725 401 432
www.agrotechnicmoravia.cz



AGROSERVIS Záměl, s. r. o.
Záměl, ☎ 603 487 522
www.agroserviszamel.cz



ALS AGRO a. s.
Sedlnice, ☎ 603 284 360
www.alsagro.cz



ARBO s. r. o.
Klatovy, ☎ 602 163 627
www.arbo-kt.cz



KVARTO s. r. o.
Bystřice u Benešova, ☎ 602 315 548
www.kvarto.cz



prodej, servis a doprava zemědělské techniky
RANK CAR s. r. o.
Slaný, ☎ 602 284 408
www.rankcar.cz



UN-COM, spol. s r. o.
Radvánovice, ☎ 602 142 477
www.un-com.cz



ZZN Polabí a. s.
Kolín, ☎ 725 797 340
www.zznpolabi.cz