



PROVITIS

optima ocea
LINE LINE



provitis.eu



VINNÁ RÉVA, NAŠE INSPIRACE





VINNÁ RÉVA, NAŠE INPIRACE

- › Od roku 2006 působíme v Alsasku a specializujeme se na návrh a výrobu specializovaných strojů do vinic, konkrétně na zařízení pro ožínání, odlišování a další, zejména zelené práce ve vinici. Naše vybavení lze použít se speciálními úzkorozchodnými traktory, portálovými nosiči a také se stroji pro sklizeň hroznů.
- › Naše konstrukční kancelář navrhuje stroje na míru každému zákazníkovi a svěruje výrobu komponentů přísně vybraným dodavatelům. Dohlížíme na montáž zkušenými pracovníky. Tento způsob výroby jsme zvolili proto, abychom vám mohli nabídnout výrobky navržené a vyrobené pomocí nejnovějších technologií s nejlepším poměrem ceny a kvality.
- › Inovace, neustálé zdokonalování našich strojů, zastoupení v těch nejvýznamnějších světových vinařských oblastech prostřednictvím vybrané sítě prodejců - to jsou atributy, které tvoří naši DNA a jsou základem naší inspirace.



VÝZKUM A VÝVOJ

Tým odborníků je připraven vám naslouchat a neustále hledá nová řešení pro vaše potřeby.



VÝROBA

Vybraní dodavatelé a zruční spolupracovníci zaručují špičkovou kvalitu výroby.



TESTOVÁNÍ

Všechny naše stroje jsou důkladně testovány, než jsou dodány zákazníkům.



ZPROVOZNĚNÍ

Stroje připravíme k provozu včetně mazání a olejových náplní.



DOPRAVA

Stroje jsou důkladně zabaleny a připraveny k odeslání přímo k vám.



POPRODEJNÍ SERVIS

Velká zásoba náhradních dílů, tým obchodníků a technická pomoc. Všechny ingredience se spojují, abychom vám zajistili nejlepší možný poprodejní servis.

- › Výzkum, vývoj, výroba, testování, uvedení do provozu a dodání, to jsou jednotlivé kroky celého procesu, který zaručuje maximální kvalitu a výkon.



- › Ať už se jedná o výzkum a vývoj, výrobu, administrativní podporu, prodej nebo technické poradenství, všichni naši zaměstnanci jsou profesionálové, kteří vědí, co dělají, aby vyhověli našim zákazníkům ve Francii i po celém světě.

optima
LINE

oceo
LINE

STROJE PRO ŠIROKÉ SPONY

› Stroje Provitis určené pro vinice se širokými řádky jsou nabízeny v produktových řadách Optima a Océa.

Stroje produktové řady **oceo** jsou přímo vybaveny vlastním nosným sloupkem nebo závěsem pro agregaci s traktorem / portálovým nosičem. Je to ideální řešení pro střední a velké podniky, kde je každý traktor určen pro jednu nebo dvě konkrétní práce po celou sezónu.

Řada **optima** je založena na univerzálním nosném sloupku, na který lze během sezony zavěsit různé stroje. Tato řada je vhodná zejména pro malá a středně velká vinařství, která provádějí několik prací se stejným traktorem.



PA 5000

PRINCIP

- › Rám je osazen zařízením pro zvedání letorostů révy a sponkovačkou. Letorosty jsou zvedány dvěma pružnými pásy, které jsou poháněny hydromotory. Rychlost pásů lze regulovat a pásy jsou také vybaveny nezávislým jištěním. Na zadní straně těchto pásů se po obou stranách listové stěny odvíjí motouz, který drží letorosty ve svislé poloze. Tyto dva motouzy jsou spojeny dohromady sponkovačkou.

VÝHODY

- › Pásy s perforovaným povrchem zajišťují optimální zvedání letorostů bez jejich poškození a zbytečné agresivity. Je také možné nastavit napnutí, úhel a vzdálenost pásů od sebe.
- › Sponkovačka vyžaduje minimální údržbu a seřizování. Sponky jsou ohýbány na obou koncích. Tento princip sponkování má obrovskou výhodu, protože protilehlé části kleští netlučou o sebe, a díky tomu má zařízení výrazně větší životnost.
- › Dlouhá doba provozu (5 000 svorek).
- › Hmotnost 180 kg.
- › Nezávislé jištění na každém pásu.

BEZPEČNOST

- › V případě nárazu se zvedací pásy volně pohybují nahoru a dolů.



KYVADLOVÉ ZAVĚŠENÍ

- › Rám zvedáče letorostů PA 5000 je vybaven kyvadlovým zavěšením, které lze fixovat při přepravě.



CHRÁNIČE PÁSŮ

- › Tato volitelná výbava zabraňuje případnému poškození pásů nárazem o zem.



PŘED



PO



OŽÍNAČ ST 120

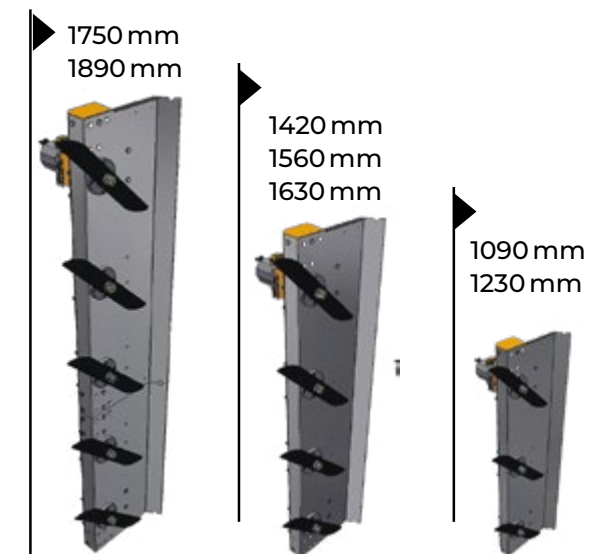
PRINCIP

- › Modulární ožinačí lišty s rotujícími noži o délce 430 mm a rychlostí kolem 2 000 ot./min.
- › Pohon hydromotory zapojenými do série. Převod mezi jednotlivými noži zajišťují speciální ploché řemeny, které nevyžadují napínání.

ADVANTAGES

- › Čepele jsou orientovány směrem k vegetaci tak, aby nedošlo k opětovnému zachycení odřezku.
- › Ploché převodové řemeny nevyžadují napínání ani údržbu.
- › Rychlý přístup k opotřebitelným dílům (patentováno).
- › Jištění s automatickým resetem do původní polohy u vertikálních žacích lišt.
- › Vnější kryt z nerez a hliníkové komponenty.

VOLBA PRACOVNÍ VÝŠKY



ÚHEL NOŽŮ

- › Nože jsou orientovány k listové stěně pod specifickým úhlem, což zabraňuje opětovnému zachycení odříznuté části a zajišťuje plynulou práci.

BEZÚDRŽBOVÉ PŘEVODY

- › Ploché převodové řemeny mezi jednotlivými noži nevyžadují napínání ani údržbu.



SVISLÉ JIŠTĚNÍ

- › Jištění s automatickým resetem do původní polohy u vertikálních žacích lišt.



DOSTUPNÉ MODELY

- › Půl řádek
- › Celý řádek
- › Dva půl řádky
- › Dva celé řádky

OMETAČ KMÍNKŮ

SRB

22

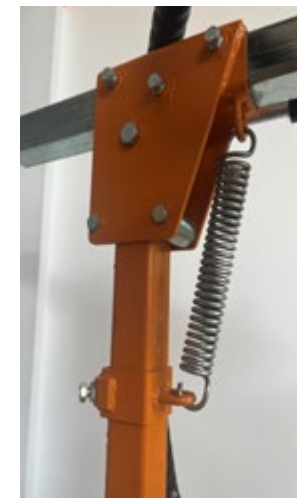
PRINCIP

- › Obkročný rám je vybavený dvěma čistícími hlavami. Vertikálně orientované čistící hlavy se skládají ze stohu kroužků, do kterých jsou vloženy speciální polotuhé pásy. Rotaci pásů a čištění kmínků zajišťují 2 do série zapojené hydromotory.
- › Pracovní rychlost přibližně 3 km/h.
- › Požadovaný průtok 5 až 20 l/min.



JIŠTĚNÍ

- › Stranové jištění a vertikální jištění s automatickým resetem do původní polohy.



NABÍZENÉ VARIANTY

- › Kompletní řada s pracovní výškou od 200 do 600 mm.

VÝHODY

- › Polotuhé pásy zajišťují efektivní čištění bez poškození révy.
- › Dva spodní kroužky jsou vybaveny třemi pásy namísto dvou a frekvence úderů je tak o 30% vyšší ve spodní části révy, kde se nachází nejvíce výhonků.

STANDARDNÍ VÝBAVA

- › Rám s ometacími hlavami.
- › Manuální nastavení šířky ometání (volitelné hydraulické).
- › Manuální výškové nastavení vnější hlavy (volitelné hydraulické).
- › Nastavitelná vodítka, ochranné kryty s pryžovou zástěrkou.
- › Odstavná podpěra.

VOLITELNÁ VÝBAVA

- › Hydraulické nastavení šířky mezi ometacími hlavami.
- › Hydraulické nastavení výšky vnější hlavy.
- › STOP & GO: tato možnost umožňuje obsluhu okamžitě zastavit rotaci hlav, aby nedošlo k poškození mladých podsazených kmínků.



OMETAČ

SRBH

22

PRINCIP

- › Ometač kmínků – plečka SRBH 22 je tvořen rozkročným rámem osazeným dvěma hlavami, jejichž vodorovná osa rotace umožňuje likvidovat výhonky révy nízkou rychlostí nebo vysokou rychlostí odplevelovat příčmenný pás. Hlavy jsou poháněny hydromotory a osazeny hliníkovými kroužky, do kterých jsou vloženy pásy.
- › Pracovní rychlost 3 km/h.
- › Průtok oleje od 7 do 30 l/min.
- › Hmotnost od 165 do 175 kg



VÝHODY

- › Manuální nastavení úhlu každé hlavy.
- › Pevné a odolné ometací pásy.
- › Svislé a boční jištění na každé hlavě.

STANDARDNÍ VYBAVENÍ

- › Rám vybavený dvěma hlavami se samostatným jištěním.
- › Výška mezi povrchem a prvním drátem minimálně 50 cm.
- › Dva hydromotory o objemu 17 cm³ zapojené do série.
- › Manuální nastavení rozteče hlav.
- › Manuální nastavení výšky vnější hlavy.
- › Stavitelné vodící prvky.
- › Odstavná podpěra.

JIŠTĚNÍ

- › Svislé a také boční jištění samostatně na každé hlavě, s automatickým návratem do původní polohy.

DOSTUPNÝ MODEL

- › Kompletní stroj a volitelná výbava.

VOLITELNÁ VÝBAVA

- › Funkce STOP & GO umožňuje okamžité zastavení otáčení hlav, aby nedošlo k poškození mladých rostlin révy.
- › Hydraulické nastavení šířky mezi ometacími hlavami.
- › Hydraulické nastavení výšky vnější hlavy.

ODLIŠŤOVAČ

LR 350

PRINCIP

- › Plášť tvoří děrovaný buben, ve kterém je umístěno sání s turbínou. Podtlak vytvořený turbínou nasává listy proti rotujícímu bubnu. Celé listy jsou sevřeny a strhávány gumovým válečkem a padají na zem podél řádku révy.
- › Pracovní rozsah je 480 mm.
- › Odlišovací hlava je k dispozici s na paralelogramu nebo volitelně s hydromechanickým zařízením pro precizní kopírování listové stěny (varianta A'Syst).
- › Hlava je vedena dvěma vodítky na horní a spodní straně oblasti s hrozny nebo senzorem, který pokrývá celou pracovní oblast, pokud je stroj vybaven možností A'Syst.
- › Turbína a válec jsou poháněny sériově zapojenými hydromotory. Průtok je 22 až 60 l/min.



VÝHODY

- › Održeny jsou celé listy, které se tak nemohou do turbíny a nedochází jejich drčení. Oproti konkurenčním strojům nedochází k nežádoucímu foukání částí listů na sousední řádek.
- › Paralelogram sleduje listovou stěnu a zajišťuje rovnoměrné odlištění.
- › Lehký stroj s kompaktními rozměry a jednoduchým principem.
- › Rychlé čištění.



- › Volitelná výbava pro precizní sledování listové stěny A'Syst umožňuje LR350 sledovat vegetační rovinu automaticky a bez zásahu obsluhy. Funguje plně hydraulicky, bez elektronického senzoru a další elektroniky. A'Syst se vyznačuje chytrým a jednoduchým řešením.
- › Velká flexibilita použití
- › Výjimečná účinnost

VOLITELNÁ VÝBAVA

- › Žabková ožínací lišta ovládaná prostřednictvím 3-cestného ventilu.

DOSTUPNÉ VARIANTY

- › Půl řádek
- › Dva půl řádky
- › Jeden celý řádek



PULSNÍ ODLIŠŤOVAČ

PRINCIP

- › Kompresor dodává vzduch o tlaku 0,6 až 1 bar, který je přiváděn do odlišťovacích hlav vybavených rotačními tryskami. Vzduch vyfukovaný tryskami pod tlakem drtí listy. Pracovní výška se pohybuje od 400 mm do 640 mm.

LB 260



VÝHODY

- › Pneumatický odlišťovač zajišťuje důkladné pročištění listové stěny a výrazně přispívá ke snížení rizika plísní. Umožňuje také lepší distribuci přípravků pro ochranu rostlin, což umožňuje optimalizovat dávku. V jarním období dokonale odstraňuje zbytky po odkvětu.
- › Pneumatické odlišťování provedené den před nebo dokonce v den sklizně, výrazně zkracuje dobu ručního sběru.
- › Odlišťovací hlavy jsou osazeny dvěma rotory s tryskami. Rotory pracují za sebou a reprodukují efekt stlačeného vzduchu, který je dávkovaný v pulzech daných otvory v plášti hlavy. Tím je zajištěno účinné drcení a odstranění listů.



STANDARDNÍ VÝBAVA

- › Dvou rotorová odlišťovací hlava Ecojet umístěná na sloupku na přední části traktoru s nebo tažená za traktorem.
- › Převodovka a kardan.
- › Kompresor.
- › Kompresor, převodovka a filtrační jednotka jsou umístěny na rámu, který je nesený v zadním 3bodovém závěsu anebo tažený za traktorem. Tato jednotka je poháněna zadním vývodovým hřídelem traktoru (PTO).



CYKLONICKÝ FILTR

- › Dvojitá filtrace s cyklónovým předfiltrem se spirálovitým prouděním vzduchu, který odstraní až 98% nečistot před vstupem do vzduchového filtru. Díky samočisticímu systému zůstává předfiltr čistý.



DOSTUPNÉ VARIANTY

- › Jeden půl řádek
- › Dva půl řádky
- › Jeden celý řádek



PŘEDŘEZ

MP 122

PRINCIP

- Rám se dvěma moduly vybavenými diskovými noži, které zkracují letorosty a současně řežou odstřížené réví na délku 6 nebo 9 cm. Disky jsou poháněny dvěma hydromotory. Všechny funkce stroje jsou centralizovány v jednom hydraulickém bloku.
- Otvírání a zavírání řezacích modulů je v základní variantě ovládáno spínačem.
- Rychlost otáčení disků je přibližně 280 ot./min při průtoku oleje od 24 do 40 l/min.
- K dispozici ve čtyřech verzích rámu, které mohou nést od 6 do 28 disků s rozestupy buď 60 nebo 90 mm.

VÝHODY

- Tvar kotouče zajišťuje uchopení výhonků révy a plynulý průchod stroje, aniž by došlo k poškození drátů opěrné konstrukce vinice.
- Vzdálenost mezi kotouči 90 mm je ideální pro čištění opěrných drátů, a to díky řezným sekcím namontovaným na nosném kotouči, jehož tloušťka zabraňuje pronikání drátu mezi zuby řezných sekcí.
- Nenáročná údržba, nízká hmotnost (od 145 do 270 kg) a nízké požadavky na průtok oleje.
- Bez rizika odhazování odřezaných částí díky nízké rychlosti otáčení disků.
- Spodní část kotoučů je zcela plochá, aby se zamezilo roztřepení části letorostu, která zůstává na hlavičce.
- Pracovní rychlost do 10 km/h.



POSTRANNÍ LIŠTY (VOLITELNÉ)

- Boční žabkové lišty jsou dodávány se samostatným jištěním a ručním nastavením úhlů a šířky řezu. Odstraní také letorosty vedoucí do strany a dolů, které nezachytí řezací kotouče. Výbava je vhodná pro určité typy vinic.
- Jsou sériově propojeny s předřezem a nevyžadují žádné navýšení průtoku oleje.



AUTOMATICKÉ OTEVÍRÁNÍ (VOLITELNÉ)

- Optická detekce funguje pro jakýkoli typ sloupku (dřevo, ocel, beton). Pro správnou funkci je nutné, aby listy byly už zcela opadané. Systém vyžaduje sloupky bez otvorů v ose snímání a s průřezem větším než 25 mm.
- Indukční detekce (nezobrazeno) funguje pouze s ocelovými sloupky. Ale umožňuje předřezávání ihned po sklizni, i když jsou listy nejsou zcela opadané.

OSTRÝ SPODNÍ DISK

- Spodní disk s ostrou hranou na jednom z řezných modulů je na druhé protilehlé straně přivrácený k ozubenému kotouči, a zajišťuje čistý a ostrý řez bez praskání dřeva. Řezný účinek kotouče zabraňuje sevření dřeva, což je běžný jev u jiných strojů. Specifická konfigurace tohoto zařízení je ohleduplná k vinici i její opěrné konstrukci.

DOSTUPNÉ MODELY

- Extra krátký rám (4-10 disků)
- Krátký rám (10-20 disků)
- Krátký rám (16 nebo 18 disků, rozteč 90 cm)
- Dlouhý rám (14-28 disků)

STROJ PRO ŘEZ NA KRÁTKO

MPH

44

PRINCIP

› MPH 44 se skládá ze čtyř modulů vybavených řeznými kotouči (průměr 450 mm). Kotouče poháněné hydromotory provádějí boční řez (přední moduly) a vodorovný řez (zadní moduly). Moduly pro vodorovný řez jsou vybaveny automatickým zatažením, což umožňuje bezpečnou práci kolem sloupků. Obsluha kontroluje pouze pracovní výšku.

VÝHODY

- › Otáčky a průměr kotoučů zajišťují čistý ostrý řez.
- › Otevírací kotouče mají větší průměr než kotouče řezné, takže nemůže dojít k poškození sloupků.
- › Nízká údržba, nízká hmotnost.
- › Boční kotouče předních modulů jsou vybaveny plastovým diskem odolným proti oděru pro ochranu kordonu.
- › Hřebeny na předních řezacích modulech a také systém otevírání umožňují automatické sledování řádku. Disk ze syntetického materiálu dále udržuje vzdálenost mezi řezacím diskem a kordonem.
- › Otevírání/zavírání modulů je také ovládáno z kabiny řidiče pro snadné najíždění do řádků révy.



STANDARDNÍ VÝBAVA

- › Rám profilu 100 x 50 mm.
- › Zadní vodorovné řezací moduly jsou výškově stavitelné a automaticky se otevírají kolem sloupků.
- › Přední boční řezací moduly s ochranným diskem pro sledování řádků a s vertikálním jištěním.
- › Otevírání předních i zadních řezacích modulů při vjezdu a výjezdu z řádků.
- › Elektrohydraulický blok (kapacita 60 litrů/min) s ergonomickým joystickem (řada Ocea).
- › Otáčky kotoučů se pohybují kolem 2000 ot./min (průtok 44 l/min).
- › Pracovní rychlost až 2,5 km/h



AUTOMATICKÉ OTEVÍRÁNÍ

- › Zadní řezací moduly se automaticky otevírají kolem sloupků.

DOSTUPNÝ MODEL

- › Jeden celý řádek.



STROJ PRO STŘIH

MPH 422

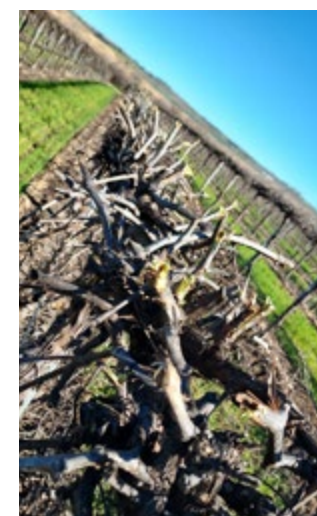
PRINCIP

- › MPH 422 byl vyvinut jak pro révu vysázenou pro krátký řez na kordon, tak pro révu později upravenou pro krátký řez.
- › Stroj sestává ze dvou částí:
 - Přední část se dvěma svislými žabkovými lištami umístěnými po obou stranách řádku.
 - Zadní část se dvěma moduly osazenými řezacími disky.
- › Vertikální žací lišty odstraňují boční výhonky révy co nejbliže ke kordonu.
- › Řezné kotouče na zadní straně rámu provádějí řez v horní části kordonu. Disky namontované na výkyvných ramenech lze při míjení sloupků otevřít (réva adaptovaná na krátký řez, tzn. s přečnivajícími sloupky). Spodní kotouč může být navíc vybaven ostrým kotoučem (réva s vysokou hustotou).



VÝHODY

- › Všestranný stroj pro předřezávání a stříh při jediném průchodu
- › Pracovní rychlost
- › Nízké nároky na údržbu



STANDARDNÍ VÝBAVA

- › Rám s předními moduly se dvěma vertikálními lištami a dvěma zadními moduly s řeznými kotouči.
- › Hydraulické nastavení šířky mezi vertikálními lištami.
- › Otevírání řezných kotoučů.
- › 4 sériově zapojené hydromotory.
- › Bezpečnostní nerezové deflektory na vertikálních lištách.
- › Odstavná podpěra.



DOSTUPNÝ MODEL

- › Kompletní stroj a volitelná výbava

VYTAHOVAČ LETOROSTŮ PRINCIP

VSE 230

- › Vytahovač výhonků révy VSE 230 byl speciálně vyvinut pro vinnou révu vázanou do oblouků vlevo i vpravo.
- › Základem VSE 230 je vysoký obkročný rám. Na vnější straně je umístěn šnekový mechanismus, který posouvá uvolněné větve směrem do řádku, ve kterém jede traktor.
- › Na této (vnitřní) straně jsou pak umístěny gumové válce, které větve uchopí a vtáhnou. Za těmito válci se nachází drtič. Zachycení větví dále pomáhá rotující kartáč, který posouvá padající větve směrem ke gumovým válcům.
- › VSE 230 vyžaduje průtok 45 l/min a dvojčinnou funkci pro hydraulické rozevírání rámu. Váží 350 kg a jeho pracovní rychlost je řádově 2 až 3 km/h.

VÝHODY

- › Vytahování výhonků révy směrem dolů napodobuje manuální práci a chrání vodící dráty.
- › Drtič révy je integrovaný.
- › Dálkové a centrální mazání různých ložisek.
- › Funguje pro všechny typy sloupků a vodících drátů.



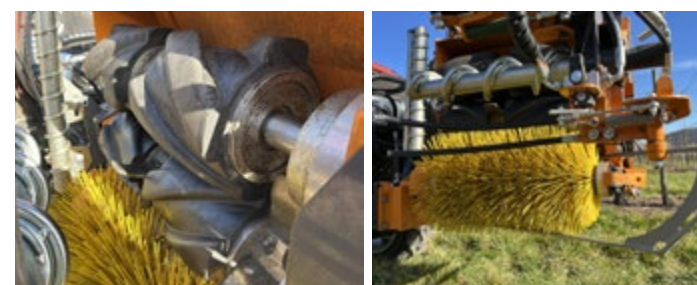
STANDARDNÍ VÝBAVA

- › Extrakční hlava vybavená dvěma gumovými válci a drtičem.
- › Šnekový podávací mechanismus na otočné ose s hydraulickým čidlem.
- › Zvedací kartáč.
- › Elektrohydraulický blok pro ovládání všech funkcí stroje.
- › Elektrický ovládací box.
- › Centrální mazání.



DOSTUPNÝ MODEL

- › Jeden celý řádek



VYTAHOVAČ LETOROSTŮ

VSE 430

PRINCIP

› Vytahovač révy VSE 430 funguje na všech typech francouzského řezu Guyot*, a také na řezu obvyklém v našich podmínkách na jeden nebo 2 tažně, při dodržení správného vázání a přípravného řezu. Pro nejlepší výsledky je nutné, aby tažně byly vázány vodorovně, zásadně ne do oblouku přes další drát. Takto se zbytečně neprodlužuje doba přípravného řezu. Rám stroje je vybaven podávacím kotoučem a vytahovacím mechanismem. Podávací disk tlačí uvolněné letorosty révy směrem ke kolům vytahovacího mechanismu. Ozubený řetěz dále posouvá výhonky mezi kola, která je vytáhnou do strany. Jakmile se uvolní z drátů, výhonky spadnou do středu řádku. Do zadního závěsu traktoru lze připojit mulčovač, který odstraněné letorosty následně rozdrtí.

VÝHODY

- › Vytahování révy směrem boku je podobné manuální práci.
- › Centrální mazání.
- › Funguje pro všechny typy sloupků a opěrných drátů.
- › Rychlost práce.

STANDARDNÍ VÝBAVA

- › Rám s podávacím kotoučem a vytahovacími mechanismem.
- › Otevírání podávacího disku pomocí hydraulické pístnice.
- › Funkce reverzace směru otáčení vytahovacího mechanismu.
- › Otevření vytahovacího mechanismu v případě zaseknutí.
- › Hydraulické funkce centralizované v jednom bloku.
- › Ochranný kryt se stavitelnou zástěrkou pro optimální práci.
- › Ovládací box nebo možnost připojení k elektrohydraulickému bloku Provitis.
- › Odstavná podpěra.

ZVEDAČ DRÁTU (VOLITELNĚ)

- › VSE 430 lze volitelně vybavit zařízením pro zvedání vodícího drátu při průjezdu stroje, což usnadňuje extrakci uvolněných letorostů (tuto volitelnou výbavu lze použít pouze v případě, kdy opěrná konstrukce vinice umožňuje automatické uvolnění drátu ze sloupku a jeho zvednutí).





AGROTEC a. s., Brněnská 74, 693 01 Hustopeče
eagrotec.cz

Leo Čermák / +420 725 463 366 / cermak@agrotec.cz
Luděk Dwořáček / + 420 725 961 693 / dworacek@agrotec.cz



provitis.eu

