



straubmann



Univerzální rozmetadla

Univerzální rozmetadla

PS 2201

PS 2401

PS 3401



Naši obři: Univerzální rozmetadla

Univerzální rozmetadla Strautmann jsou pro Vás tím správným řešením,

- ... pokud chlévskou mrvu považujete za hospodářsky cenné hnojivo.
- ... pokud chcete přesně rozmetat chlévskou mrvu.
- ... pokud rozmetáte vlhké vápno a kompost.
- ... pokud aplikujete organické hnojivo do vzrostlých porostů.

Robustní provedení

Celoocelová vana s nástavci bočnic = vysoký výkon



Přesná dávka

Integrovaný odvažovací systém (volitelný pro PS 3401)

Bezpečná přeprava

Hydraulisches Fahrwerk mit Liftachse für stabiles Fahrverhalten

Komfortní vybavení

Elektronicko-hydraulické řízení zadních kol

Provozní spolehlivost

Efektivní vačková spojka pro ochranu pohonu

Snadno nastavitelný

kryt rozmetacího agregátu

Nízká míra opotřebení

díky velkým řetězovým pastorkům

Přesné rozmetání

2kotoučový univerzální rozmetací agregát s optimálním příčným rozhozem

Univerzální rozmetadla Strautmann:

- Přesné rozmetání
- Robustní provedení
- Vysoký výkon

Na základě již téměř 60letých zkušeností

s výrobou rozmetadel inovuje i nadále firma Strautmann rozmetadlo Streublitz a snaží se tak vycházet vstříc požadavkům spokojených zákazníků. Využijte těchto zkušeností i Vy!

Udáváme krok v oblasti stability, dlouhé životnosti a flexibility.

Možnost vysokého zatížení a dlouhá životnost jsou nejdůležitějšími faktory, kterými se vyznačuje dobré rozmetadlo.



Streublitz s bočním nakladačem z r. 1957

Obsah

Rozmetací agregáty PS	4-5
Robustní vybavení	6
Výměnná nástavba	7
Přesné rozmetání vápna	8-9
Ovládání	10-11
Precision Farming	12-13
Kvalita každým coulem	14
Technické údaje	15

Naši obři již něco zvládnou...

PS 2201 / 3401 – profesionální rozmetadlo pro jakékoliv použití

Naše rozmetadla PS jsou koncipovaná pro vysoké požadavky a extrémní namáhání - tedy pro skutečné profesionály. Díky svému velkému ložnému objemu a robustní konstrukci jsou velmi výkonná a současně spolehlivá.



Informace o typu 2201/2401

- Ložný objem 20-25 m³
- Výkonný, univerzální rozmetací agregát s pracovním záběrem až 24 m
- Hydraulický tandemový podvozek s volitelnou zdvíhatelnou nápravou + odpružení
- Řízení vlečné nápravy nebo elektronicko-hydraulické řízení zadních kol



Informace o typu 3401

- Ložný objem 26-32 m³
- Výkonný, univerzální rozmetací agregát s pracovním záběrem až 24 m
- Hydraulický třínápravový podvozek se zdvíhatelnou nápravou a elektronicko-hydraulickým řízením zadních kol



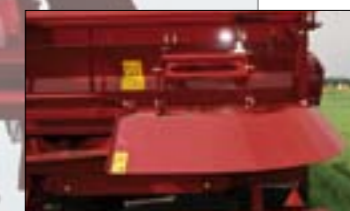
Mezistěna

Pro dávkované rozmetání jemných komponent jako jsou kaly z čistíren nebo kompost. 10° sklon pro lepší využití ložného objemu, rovnoměrnější průtok materiálu a tím i šetrnější zatížení pohonu.



Frézovací nože

- Segmentové válce s našroubovanými frézovacími noži
- Snadné otáčení i výměna
- Velmi jednoduchá montáž
- Snadná demontáž rozmetacích válců bez demontáže uložení, jelikož se jedná o přírubový spoj



Univerzální rozmetací agregát

- Pracovní záběr až 24 m
- Přesný příčný rozhoz
- Přesný rozmetací obraz
- Maximální objem proudícího hnojiva



Omezovač záběru

- Hydraulické nastavení
- Pro rozmetání na okraji pole nebo v blízkosti vodních zdrojů
- Přesná a čistá práce
- Dodává se na přání na levé nebo na pravé straně

Rozmetací kotouče

- Opotřebitelné plechy + rozmetací lopatky
- Z ocelového materiálu hardox = extrémně dlouhá životnost



Pohon rozmetacího agregátu

- - profesionální verze
- Kardany namísto řetězů
- Úhlová převodovka namísto řetězových kol
- Nenáročná údržba a přitom dlouhá životnost



Nastavení krytu rozmetacího agregátu

- Snadné nastavení kvality rozmetání - výška a hloubka
- Díky změně nastavení dávkovacího hradítka se lze přizpůsobit všem rozmetaným materiálům i pracovním podmínkám
- Úspora výkonu i paliva
- Přesné rozmetání bez kompromisů

Robustní vybavení pro práci v náročných podmínkách



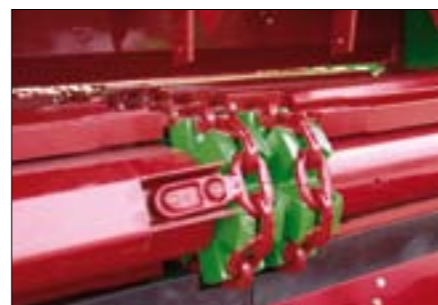
Vana rozmetadla

- Celocelová vana s platformou o šířce 2,20 m
 - Snadné nakládání i pomocí velkého nakladače
 - Větší objem díky 500 mm nástavbě
- PS 2201: 20 m³ → 25 m³
 PS 2401: 21 m³ → 27 m³
 PS 3401: 26 m³ → 32 m³



Kónický tvar vany

- Vzadu širší než vpředu
- Snadné vykládání
- Rozmetaný materiál se lehce odsunuje

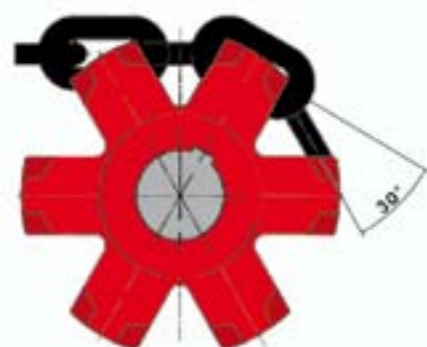


Škrabákové dno

- Řetězy z kruhové oceli o tloušťce 16 mm, lomové zatížení 25 t
- Čistý a bezproblémový pohyb i v případě lepkavého rozmetaného materiálu díky střechovitému profilu na každé třetí liště škrabákového dna
- Pohon hydromotorem

Velký průměr řetězových pastorků

- Nízká míra opotřebení
- Malý naváděcí úhel snižuje opotřebení a prodlužuje životnost řetězů z kruhové oceli



Automatické napínání řetězů škrabákového dna

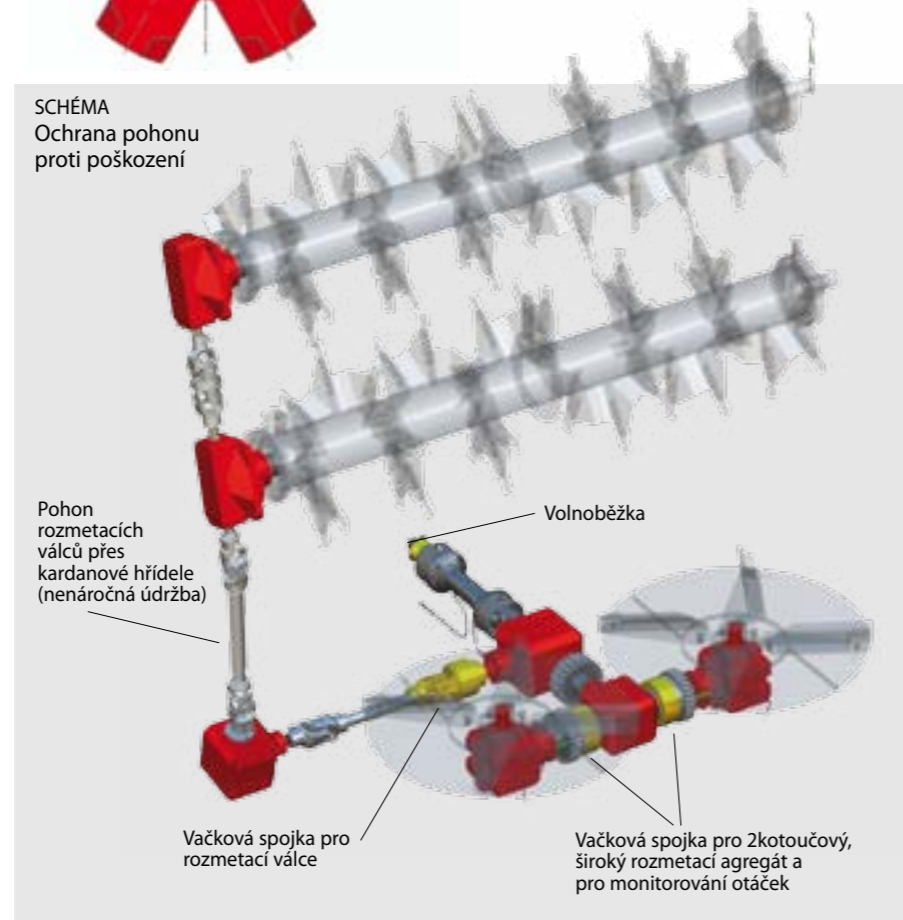
- Snadná vizuální kontrola napnutí
- Snadné dopínání řetězu v případě potřeby
- Vztyčené a pohodlné držení těla při napínání díky optimálnímu umístění řetězů
- Nižší míra opotřebení → Úspora nákladů

Ochrana pohonu

Samostatné jistění rozmetacího agregátu a každého jednotlivého kotouče díky vačkové spojce

- Převodovky (červené) jsou chráněné před poškozením
- Samostatné vačkové spojky (žluté) umožňují přesnější rozložení síly a přinášejí vyšší procesní bezpečnost

SCHÉMA
Ochrana pohonu proti poškození



Výměnná nástavba pro maximální flexibilitu



Nástavba rozmetadla Strautmann na Vašem nákladním vozu

Je pro Vás důležitá mobilita? Nástavbu rozmetadla Strautmann PS můžete pomocí vhodných přípojek snadno namontovat na příslušný podvozek nákladního vozu.

- Ideální řešení pro přepravu po silnici
- Nízká míra opotřebení i v případě delších vzdáleností
- Hospodárný provoz

Rozmetadla nebo vozy na přepravu řezanky - využijte přelom sezóny

Období, během něhož se současně používají rozmetadla i vozy na přepravu řezanky, je velmi krátké. Proto můžete v případě techniky Strautmann využívat podvozek s nástavbou rozmetadla 3401 nebo s nástavbou vozu na přepravu řezanky Giga-Trailer 5401.

Na přelomu sezóny prostě vyměníte nástavbu a docílíte tak značné úspory finančních prostředků!



Bez použití nářadí
Rychlospojky hydraulických přípojek



Časová úspora
Nesčetněkrát osvědčené zámky Twist-Lock



Přesné rozmetání vápna – pomocí univerzálních rozmetadel Strautmann



Rozmetací agregáty Strautmann hovoří samy za sebe!

Rozmetadlo řady PS navazuje na řadu rozmetadel Strautmann VS a díky většímu počtu rozmetacích nožů dokonce ještě vylepšilo rozmetací obraz. Vynikající kvalitu rozmetacích agregátů Strautmann dokládají přesvědčivé výsledky testů:

Přesnost rozmetání univerzálního rozmetadla Strautmann VS 1804 se intenzívně testovala v dubnu 2013 ve Španělsku.

Výsledky ukázaly, že:

- probíhal velmi přesný rozhoz rozmetaného materiálu
- rozhoz byl na obě strany rovnoměrný, i když foukal boční vítr
- elektronický odvažovací systém napomáhá přesnému rozhozu materiálu

„...jedná se o jedno z nejspolehlivějších a nejpreciznějších tažených rozmetadel, která jsou nyní k dostání na trhu.“

Pomocí rozmetadel značky Strautmann můžete optimálním způsobem aplikovat svoje hospodářsky cenné hnojivo!



Naši zákazníci jsou nadšení...

„...že nyní mohou aplikovat kompletní sortiment organických hnojiv jako je satura ní vápno, kompost, pevný hn j nebo vinný rmut“

„To by bylo s využitím techniky, kterou jste používali d íve, zcela nemožné.“

„...v kombinaci s p esnou regulací rozmetaného množství a odvažovacího za ízení lze materiál aplikovat tam, kde jej chceme mít, a to absolutn p esn .“

Více komentářů z praxe od našich spokojených zákazníků naleznete na: www.strautmann.com



Podnik
Rodina Metternich-Sándor
Stroj

Univerzální rozmetadlo VS 1804 V provozu od začátku srpna 2012



Podnik
Podnik poskytující služby
Gebr. Groß

Stroj
PS 3401 V provozu od začátku r. 2013



Řídicí terminály Strautmänn

Monitorování otáček

- S automatickým zastavením škrabákového dna
- Sériově u všech řídicích terminálů
- Indikace je zaintegrovaná u komfortního ovládání a systému ISOBUS



Indikace v případě přímého připojení

Direktanschluss

- Einfach & robust
- Verstellung der Transportbodengeschwindigkeit durch Ölstromregulierung des Schleppers



Elektrohydraulické komfortní ovládání

- Snadné a bezpečné řízení
- Plynulé elektrické nastavení rychlosti škrabákového dna přes potenciometr



Počítadlo jízdy

- ➔ Jako doplněk pro přímé připojení a pro komfortní řízení
- Počítá se denní (lze smazat)



Systém řízení ISOBUS a regulace rozmetaného množství

- Ideální kompatibilita s rozmetadly vybavenými terminálem Field Operator 120
- Intuitivní ovládání díky jednoznačným symbolům na prosvícené fóliové klávesnici
- Záznamy o stavu stroje a integrované počítadlo jízdy
- Volitelně integrovaný odvažovací systém



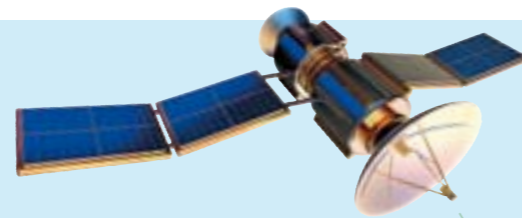
Field Operator 300 s joystickem

- Univerzální terminál ISOBUS
- Rozhraní pro anténu GPS a výměna dat s počítačem v kanceláři
- Příjemné ovládání pomocí dialogových tlačítek
- Hlavní klávesnice s nočním režimem pro optimální práci i za tmy
- Příprava pro systém Precision Farming

Užijte si automatického, přesného a komfortního rozmetání

- Regulace rozmetaného množství dle objemu nebo přes odvažovací systém
- Pojezdová rychlost rozmetadla i poloha mezistěny regulují posuv škrabákového dna
➔ **Neustále spolehlivá přesnost!**





Systém řízení **ISOBUS** přispívá rozhodující měrou k usnadnění práce řidiče, protože lze sled jednotlivých funkcí shrnout do pracovních procesů. Senzory umožňují lepší kontrolu stroje. Tak se pomocí stavových hlášení předávají informace o řízené nápravě, mezistěně a o otáčkách jednotlivých částí rozmetacího agregátu. Pomocí níže uvedených terminálů je systém řízení ISOBUS navíc kompatibilní se systémem **Precision Farming**.



Profitujte z našich zkušeností!
→ Testováno na kompatibilitu se systémem ISOBUS již v r. 2006.



Vše máte pod kontrolou - Precision Farming

Výkonné terminály ISOBUS umožňují specifické rozmetání hnojiv na jednotlivých částech pole. Pomocí dat a ovládání s podporou GPS lze hnojivo aplikovat přesně tam, kde jej v patřičném množství potřebujete, abyste pak mohli dosáhnout optimálních výnosů.

Příprava:

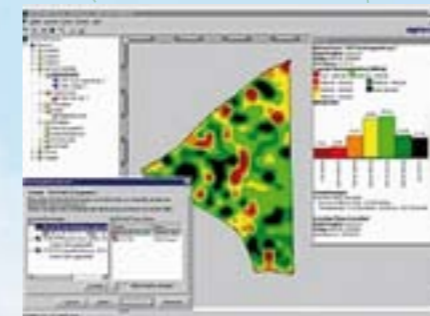
- Analýza bonity půdy a přenos dat do elektronické kartotéky
- Přenos dat na USB flash disk
- Traktor vybavený přijímačem GPS

Získaný efekt:

- Poloha rozmetadla na poli se stanoví pomocí systému GPS
- Porovnání s bonitou půdy
- Automatické přizpůsobení rychlosti škrabákového dna při zohlednění nastavení mezistěny a pojezdové rychlosti

Výhoda pro Vás:

- ✓ Aplikuje se požadované množství hnojiva (t/ha nebo m³/ha)
- ✓ Obdělávaná půda získá optimální množství živin
- ✓ Následně lze generovat maximální výnosy
→ **Využijte optimálním způsobem svoje hospodářsky cenné hnojivo!**



01.01.2010 07:00	02.01.2010 07:00	03.01.2010 07:00	04.01.2010 07:00	05.01.2010 07:00
100%	100%	100%	100%	100%
100%	100%	100%	100%	100%
100%	100%	100%	100%	100%
100%	100%	100%	100%	100%
100%	100%	100%	100%	100%
100%	100%	100%	100%	100%
100%	100%	100%	100%	100%
100%	100%	100%	100%	100%
100%	100%	100%	100%	100%
100%	100%	100%	100%	100%

Informujte se nyní na možnost poskytování eventuálních dotací ve Vašem regionu!

Udržujeme úzký kontakt i s dalšími výrobci. Kontaktujte nás v případě otázek týkajících se kompatibility.



**Hydraulický podvozek s volitelným odpružením**

- Specifická stabilita
- Optimální přizpůsobení obdělávané půdě
- Bezpečný provoz na poli i na silnici

Kvalita každým coulem

**Zdvíhatelná náprava**

- v případě z poloviny prázdného rozmetadla
- Optimální přenos a využití tažné síly traktoru
- Sériově u PS 3401; volitelně u 2201 s elektrohydraulickým ovládním

**Sada diodových světel**

- Nepřetržitá práce díky pracovnímu reflektoru
- Neustále optimální výhled

**Elektronicko-hydraulické řízení zadních kol**

- Šetrné zatížení půdy, pneumatik i podvozkupři jízdě v zatáčkách
- Větší jízdní komfort a bezpečnost
- Sériově u třínápravového podvozku
- Volitelně u tandemového podvozku (řízení vlečné nápravy sériově)

**Odpružení oje**

- Větší jízdní komfort a bezpečnost
- Mechanické provedení sériově
- Na přání i hydraulické provedení

**Dřevěné dno**

- Čisté šasi, čistá silnice
- Namontované pod škrabákovým dnem
 - ➔ Ochrana hrubého znečištění šasi - prodloužení životnosti

Univerzální rozmetadlo PS 2201 / PS 2401 / PS 3401 (40 km/h)**Technické údaje**

Typ	PS 2201		PS 2401		PS 3401	
	2kotoučový rozmetací agregát		2kotoučový rozmetací agregát		2kotoučový rozmetací agregát	
příp. celková hmotnost	kg	22.000	24.000	34.000		
Vlastní hmotnost	kg	9900	11.000	13.700		
Vnitřní rozměry skříně						
Délka po mezistěnu	m	5,95	6,35	7,80		
Délka po rozmetací agregát	m	6,45	6,85	8,40		
Šířka	m	2,20	2,20	2,20		
Výška	m	1,40	1,40	1,40		
Celkové rozměry						
Délka	m	9,25	9,74	11,30		
Šířka	m	2,55	2,55	2,55		
Vnější šířka kol	m	2,81	2,81	2,81		
Výška	m	3,71	3,71	3,71		
Kapacita						
po mezistěnu	m ³	19,60	21,00	25,70		
Průchod rozmetacím agregátem	m	1,65	1,65	1,65		
Průchod mezistěnou	m	1,50	1,50	1,50		
Plnicí výška	m	3,12	3,12	3,12		
Rozměry s pneumatikami		710/50 R 26,5	710/50 R 26,5	710/50 R 26,5		
Potřebný příkon od	kW/PS	125/170	135/185	162/220		





strautmann



Mateřský závod firmy Strautmann v Bad Laer

www.strautmann.com

Podnik B. Strautmann & Söhne GmbH u. Co. KG je středně velký rodinný podnik sídlící v jižním Dolním Sasku. V současné době je v jeho čele již třetí generace majitelů, kteří jej před 80 roky založili. Ve druhém, moderně zařízeném výrobním závodě ve Lwówku (Polsko) vyrábí společnost Strautmann vedle jednotlivých strojních komponent i součásti svého výrobního programu, do něhož patří sklápěcí přívěsy, vybírací silážní lopaty nebo vykusovače siláže.

Coby výrobce zemědělských strojů s širokým polem působnosti - krmné vozy, sběrací vozy, univerzální rozmetadla a přepravní technika i technika pro dávkování do zařízení na výrobu bioplynu - je firma Strautmann kompetentním partnerem téměř pro každého zákazníka působícího v těchto průmyslových odvětvích.



Polský závod firmy Strautmann



B. Strautmann & Söhne GmbH u. Co. KG

Bielefelder Straße 53 · D-49196 Bad Laer · Tel.: +49 (0)5424/802-0 · Fax: +49 (0)5424/802-76 · info@strautmann.com · www.strautmann.com